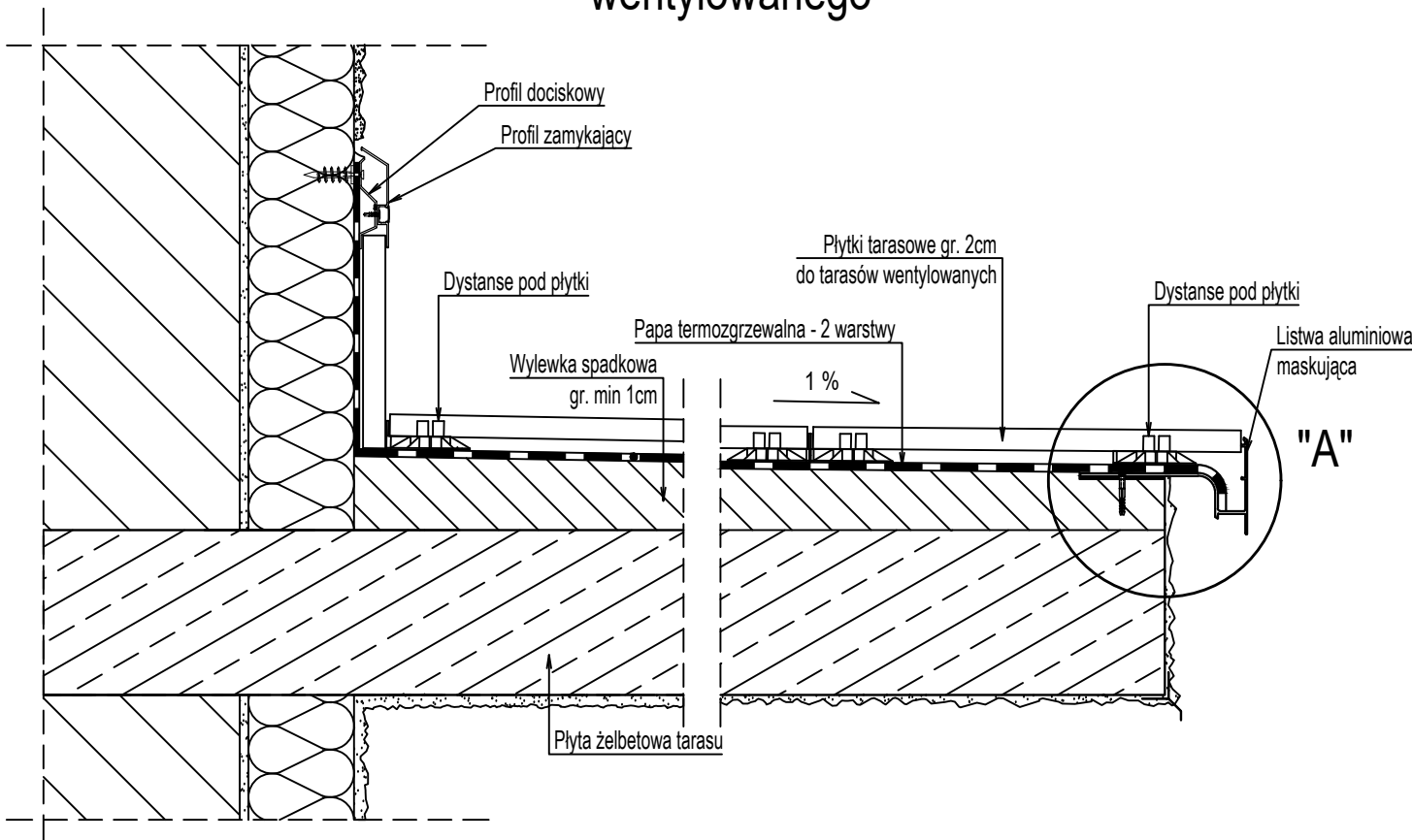
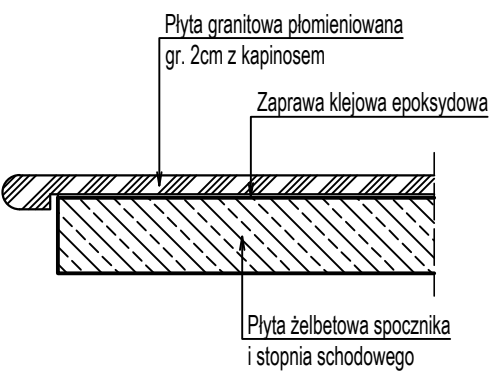


Rys. 19. Szczegóły wykonczenia - szkic

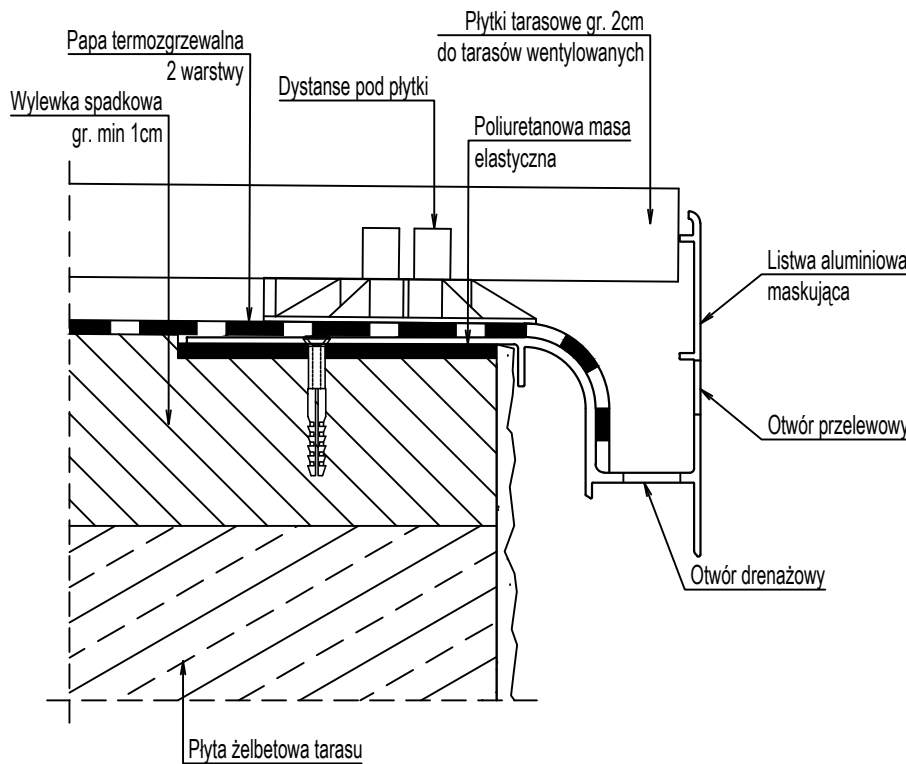
Szczegół wykonczenia tarasu wentylowanego




Szczegół wykonczenia spoczników i stopni schodowych



Szczegół "A"



Projektował:	mgr inż. Roman WRÓBEL	upr. nr: B-319/89	<i>R. Wróbel</i>	 35-083 Rzeszów ul. Saletyńska 7 tel. 695-155-222	
Opracował:	mgr inż. Roman WRÓBEL	upr. nr: B-319/89	<i>R. Wróbel</i>		
Sprawdziła:					
Lokalizacja:	RZESZÓW, ul. Bohaterów 5			Skala:	Data:
Zlecienniodawca:	RSM Rzeszów, ADM Osiedla Kmity			-	2024.09.
Zadanie:	Projekt remontu schodów zewnętrznych			Branża:	Nr rys:
Treść rysunku:	Szczegóły wykończenia			B	19.